

INFORME TÉCNICO DIARIO Nº 083

El IDEAM comunica al Sistema Nacional de Gestión del Riesgo (SNGR) y al Sistema Nacional Ambiental (SINA).

Bogotá D. C., viernes 24 de marzo de 2017.

Hora de actualización:
12:02 p.m.



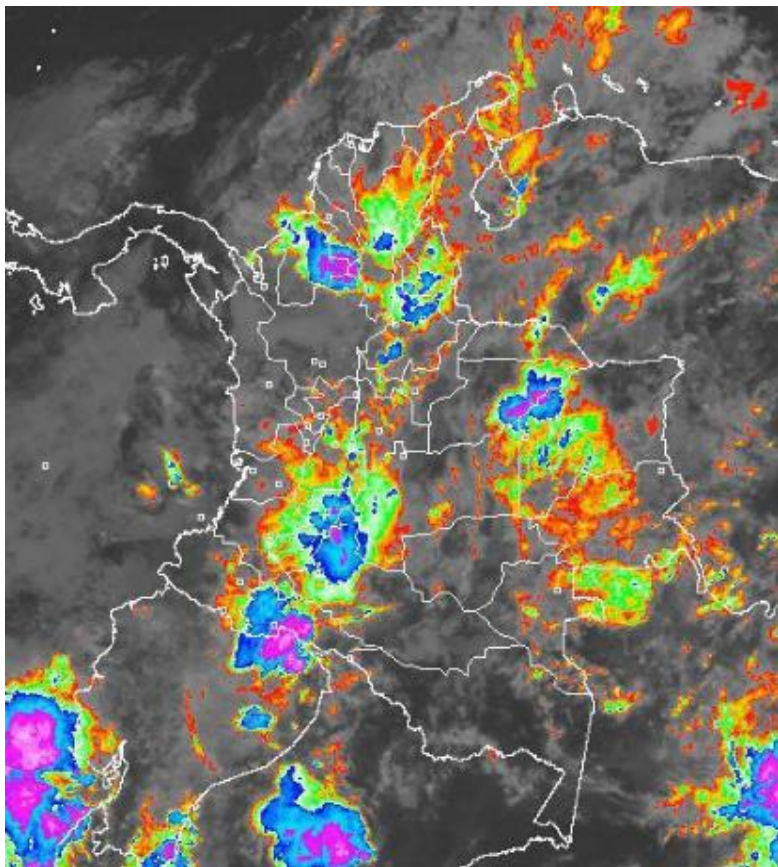
CONDICIONES HIDROMETEOROLÓGICAS ACTUALES

En las últimas horas han prevalecido las condiciones nubosas con precipitaciones en amplias zonas del territorio nacional, sobre sectores de las regiones Andina, Caribe, Orinoquía y áreas sectorizadas de la Pacífica y Amazonía.

El pronóstico indica que se mantendrá el cielo mayormente cubierto con precipitaciones de variada intensidad a lo largo de la región Andina, Caribe y zonas sectorizadas de la Orinoquía, Andina y Pacífica con alta probabilidad de actividad eléctrica.

IMAGEN SATELITAL

Canal Infrarrojo | 24 de marzo de 2017 | Hora 8:15 a.m. HLC



Consulte todos los días el pronóstico del tiempo y las alertas hidrometeorológicas vigentes del IDEAM, en un formato de calidad. Alrededor de las 7:30 a. m. está a disposición del público en www.ideam.gov.co.

Se puede ver también en dispositivos móviles **AQUÍ**





ALERTA ROJA
PARA TOMAR ACCIÓN



ALERTA NARANJA
PARA PREPARARSE



ALERTA AMARILLA
PARA INFORMARSE

LO MÁS DESTACADO

LLUVIAS REGISTRADAS EN LAS ÚLTIMAS 24 HORAS

- En las últimas 24 horas se presentó un ascenso moderado de las lluvias en el país, las cuales principalmente se concentraron en las regiones Orinoquia, Andina y Pacífica. El mayor volumen se presentó en el municipio de **Sardinata (Norte de Santander)**, con **135.0 mm**.

ALERTA ROJA

- Por crecientes súbitas en los principales afluentes al río Cauca en la cuenca alta y en cauces ubicados en el Golfo de Urabá.
- Por probabilidad alta de ocurrencia de incendios de la cobertura vegetal en zonas de bosques, cultivos y pastos, localizados en pequeños sectores de la región Caribe.
- Por probabilidad alta de deslizamientos de tierra detonados por lluvias, en sectores inestables o de alta pendiente, localizados en amplios sectores del municipio de Samaná en el departamento de Caldas.

ALERTA NARANJA

- Por probabilidad de incrementos súbitos en los niveles de los ríos afluentes directos al océano pacífico
- Por probabilidad de crecientes súbitas en los ríos de montaña del departamento de Antioquia.
- Por probabilidad moderada de deslizamientos de tierra detonados por lluvias, en sectores inestables o de alta pendiente, localizados en amplios sectores de las regiones Andina, Orinoquía, Pacífica y Amazonía.
- Por probabilidad moderada de ocurrencia de incendios de la cobertura vegetal en zonas de bosques, cultivos y pastos, localizados en sectores de las regiones Caribe y Andina .

ALERTA AMARILLA

- Por crecientes súbitas en los ríos del Piedemonte Llanero y el Río Mira en el departamento de Nariño.
- Por pleamar, viento y oleaje en el mar Caribe.
- Por pleamar en el Océano Pacífico Colombiano.

PRONÓSTICO CONDICIONES METEOROLÓGICAS ESPECIALES

ÁREA DEL VOLCÁN GALERAS

Predominarán las condiciones cubiertas con precipitaciones entre ligeras y moderadas. No se descarta la posibilidad de actividad eléctrica.

EL SERVICIO GEOLÓGICO COLOMBIANO reporta en nivel AMARILLO (III): CAMBIOS EN EL COMPORTAMIENTO DE LA ACTIVIDAD VOLCÁNICA. Lat: 1.55 Lon: -77.37

ELEVACIÓN (pies)	DIRECCIÓN	VELOCIDAD	
		NUDOS	Km/h
10,000	SUR	0 - 5	0 - 9
18,000	SURESTE	5 - 10	9 - 18
24,000	ESTE	5 - 10	9 - 18
30,000	ESTE	10 - 15	18 - 27

ÁREA DEL VOLCÁN NEVADO DEL HUILA

En el transcurso de la jornada, predominarán las condiciones mayormente cubiertas con precipitaciones a diferentes horas.

EL SERVICIO GEOLÓGICO COLOMBIANO reporta en nivel AMARILLO (III): CAMBIOS EN EL COMPORTAMIENTO DE LA ACTIVIDAD VOLCÁNICA. Lat: 2.92 Lon: -76.05

ELEVACIÓN (pies)	DIRECCIÓN	VELOCIDAD	
		NUDOS	Km/h
10,000	SUR	0 - 5	0 - 9
18,000	SURESTE	5 - 10	9 - 18
24,000	SURESTE	5 - 10	9 - 18
30,000	ESTE	5 - 10	9 - 18

ÁREA DEL VOLCÁN CERRO MACHÍN

En el área se espera abundante nubosidad con lluvias ligeras de carácter intermitente.

EL SERVICIO GEOLÓGICO COLOMBIANO reporta en nivel AMARILLO (III): CAMBIOS EN EL COMPORTAMIENTO DE LA ACTIVIDAD VOLCÁNICA. Lat: 4.80 Lon: -76.62

ELEVACIÓN (pies)	DIRECCIÓN	VELOCIDAD	
		NUDOS	Km/h
10,000	SUR	0 - 5	0 - 9
18,000	SUR	5 - 10	9 - 18
24,000	SURESTE	5 - 10	9 - 18
30,000	VARIABLE	5 - 10	9 - 18

ÁREA DEL VOLCÁN NEVADO DEL RUIZ

En el área se espera abundante nubosidad con lluvias ligeras de carácter intermitente.

EL SERVICIO GEOLÓGICO COLOMBIANO reporta en nivel AMARILLO (III): CAMBIOS EN EL COMPORTAMIENTO DE LA ACTIVIDAD VOLCÁNICA. Lat: 4.89 Lon: -75.32

ELEVACIÓN (pies)	DIRECCIÓN	VELOCIDAD	
		NUDOS	Km/h
10,000	SUR	0 - 5	0 - 9
18,000	SURESTE	5 - 10	9 - 18
24,000	OESTE	5 - 10	9 - 18
30,000	VARIABLE	5 - 10	9 - 18

ÁREA DEL COMPLEJO VOLCÁNICO CHILES-CERRO NEGRO DE

A lo largo de la jornada se pronostican condiciones nubosas con precipitaciones entre ligeras y moderadas.

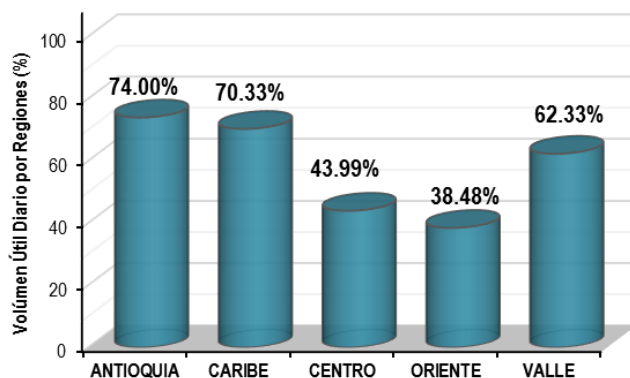
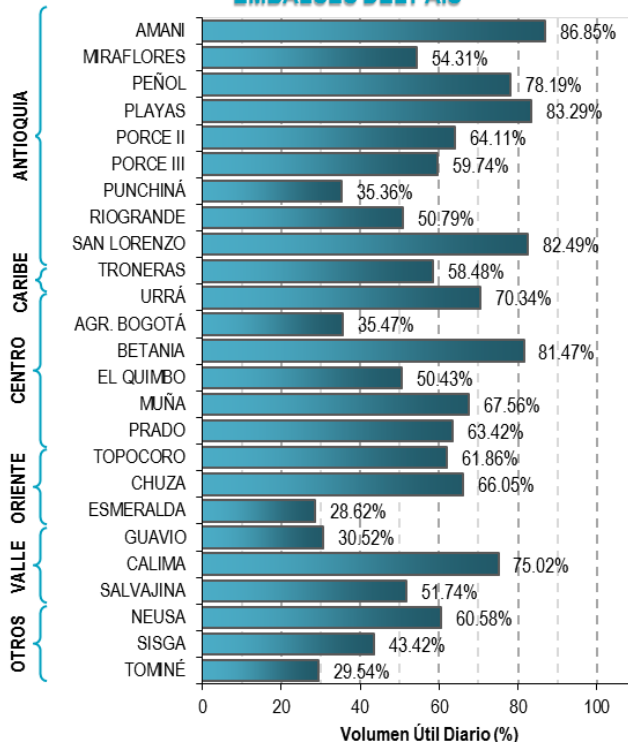
EL SERVICIO GEOLÓGICO COLOMBIANO reporta en nivel AMARILLO (III): CAMBIOS EN EL COMPORTAMIENTO DE LA ACTIVIDAD VOLCÁNICA. Lat: 0.81-Lon:77.93 Lat: 0.76 Lon:77.95

ELEVACIÓN (pies)	DIRECCIÓN	VELOCIDAD	
		NUDOS	Km/h
10,000	SURESTE	0 - 5	0 - 9
18,000	SURESTE	10 - 15	18 - 27
24,000	ESTE	5 - 10	9 - 18
30,000	SURESTE	10 - 15	18 - 27

ESTADO DE LOS EMBALSES

A continuación se relaciona el volumen útil diario de los principales embalses del país (expresado en porcentaje), de acuerdo con la información reportada por XM S.A. E.S.P en la siguiente dirección electrónica: <http://ido.xm.com.co/ido/SitePages/hidrologia.aspx?q=reservas>

VOLUMEN ÚTIL DIARIO EN LOS PRINCIPALES EMBALSES DEL PAÍS



Para estar informado diariamente de lo que pasa con el **pronóstico del tiempo y las alertas.**

Síguenos en Twitter
@IDEAMColombia



PRECIPITACIONES

A continuación se relacionan los municipios donde en las últimas 24 horas se registraron precipitaciones iguales o superiores a 50.0 mm.

Se aclara que las precipitaciones indicadas en los municipios, realmente corresponden a aquellos puntos en los cuales el IDEAM tiene estaciones de monitoreo, pero no necesariamente quiere decir que el dato corresponda a las lluvias que se presentaron directamente sobre el área urbana en donde se concentra la mayor población. En ocasiones la estación sobre la cual se destaca el mayor valor de precipitación, a pesar de pertenecer al municipio, puede quedar alejada del centro poblado principal.

DEPARTAMENTO	MUNICIPIO
ANTIOQUIA	Carepa (123.1), Apartado (106.5), Turbo (101.0), Arboletes (73.2),
ARAUCA	Tame (56.8),
ATLANTICO	Manatí (53.3),
BOLIVAR	Morales (71.1), Turbaco (66.8), Magangué (59.9), Córdoba (50.0),
BOLÍVAR	San Jacinto del Cauca (77.0),
CALDAS	Samana (72.0), Manzanares (58.6),
CAUCA	Balboa (88.0), Cajibío (65.0), Rosas (56.2),
CESAR	San Alberto (59.4), Gloria (54.4),
CORDOBA	Tierralta (54.7),
HUILA	Tello (90.0), Villavieja (77.0), Agrado (76.0), Neiva (70.0), Neiva (62.0), Nátaga (53.0), Yaguará (50.0),
META	Cubarral (132), Mesetas (72), Cubarral (56),
NARIÑO	Barbacoas (64.6),
NORTE DE SANTANDER	Sardinata (135.0),
SANTANDER	Simacota (55.0), Molagavita (53.2),
TOLIMA	Villahermosa (62.5), San Sebastián De Mariquita (55.0), Ataco (51.6),
VALLE DEL CAUCA	Cartago (105.5), Florida (80.0), Caicedonia (70.0),

Para estar informado diariamente de lo que pasa con el **pronóstico del tiempo y las alertas**.

Síguenos en Twitter
@IDEAMColombia



TEMPERATURAS MÁXIMAS

A continuación se relacionan los municipios donde en las últimas 24 horas se registraron temperaturas iguales o superiores a 35.0 °C.

Se aclara que las temperaturas indicadas en los municipios, realmente corresponden a aquellos puntos en los cuales el IDEAM tiene estaciones de monitoreo, pero no necesariamente quiere decir que el dato corresponda a las temperaturas que se presentaron directamente sobre el casco urbano en donde se concentra la mayor población. En ocasiones la estación sobre la cual se destaca el mayor valor de temperatura, a pesar de pertenecer al municipio, puede quedar alejada del centro poblado principal.

DEPARTAMENTO	MUNICIPIO
BOLIVAR	El Carmen De Bolívar (35.6),
CESAR	Bosconia (36),
SANTANDER	Puerto Parra (36.4),
TOLIMA	Valle De San Juan (36.8), Ambalema (36.4),



PRONÓSTICO METEOROLÓGICO

Viernes 24 y Sábado 25 de marzo de 2017



REGIÓN	PRONÓSTICO
SABANA DE BOGOTÁ	<p>VIERNES. En horas de la mañana cielo mayormente cubierto con lloviznas o lluvias ligeras en sectores del oriente y sur de la ciudad y la Sabana. En horas de la tarde nubosidad variada con precipitaciones en amplios sectores, las más fuertes en el oriente y noroccidente de la ciudad y la Sabana. Posibilidad de actividad eléctrica. Iniciando la noche se esperan lloviznas y lluvias ligeras en el norte y sur del área, en el resto no se descartan lloviznas esporádicas y de corta duración.</p> <p>SÁBADO. Durante la jornada se estiman condiciones nubosas, tanto en la ciudad como en la Sabana. En la madrugada y en la primeras horas de la mañana se prevén lloviznas en diferentes sectores del oriente y sur de la ciudad. En horas de la tarde precipitaciones de variada intensidad; mientras en la noche lluvias ligeras y dispersas, particularmente en el norte de la ciudad.</p>
CARIBE	<p>VIERNES. En horas de la mañana, se esperan condiciones nubosas con precipitaciones ligeras a moderadas en el golfo de Urabá, occidente de Córdoba, sur de Bolívar, Cesar, Sierra Nevada de Santa Marta, sur de Magdalena y La Guajira. En horas de la tarde se mantendrán las condiciones nubosas con lluvias sectorizadas, las más intensas en el sur de la región en zonas de Córdoba, Sucre, Bolívar y de menor intensidad en el norte de Cesar, Magdalena y sur de La Guajira. En horas de la noche se prevé un leve descenso en la nubosidad y las precipitaciones en la región; sin embargo, se mantendrán algunas precipitaciones en el sur de los departamentos de Córdoba y Bolívar; lloviznas en el norte de Magdalena y zonas dispersas de Cesar y La Guajira.</p> <p>SÁBADO. En la mañana cielo parcialmente cubierto con posibilidad de lluvias ligeras en Sucre, Bolívar, Cesar y la Sierra y sus inmediaciones. En horas de la tarde y la noche las lluvias se esperan en el golfo de Urabá y zonas del sur de Córdoba, Bolívar, Sucre, Cesar y no se descartan en La Guajira.</p>
ARCHIPIÉLAGO DE SAN ANDRÉS, PROVIDENCIA Y SANTA CATALINA	<p>VIERNES. En la mañana se estima cielo entre parcial a mayormente nublado con predominio de tiempo seco. En horas de la tarde se mantendrán las condiciones secas con nubosidad variada. En horas de la noche son posibles lloviznas intermitentes, aunque se mantendrán las condiciones secas.</p> <p>SÁBADO. En las primeras horas de la mañana se espera abundante nubosidad con posibilidad de lluvias; luego se estima cielo entre parcial a mayormente cubierto con tiempo seco.</p>
MAR CARIBE	<p>VIERNES. Se esperan condiciones nubosas en zonas del oriente y occidente del área marítima, con posibilidad de precipitaciones sectorizadas durante la mañana y la tarde, particularmente.</p> <p>SÁBADO. Se esperan condiciones nubosas con lluvias en el área marítima occidental, incluido el golfo de Urabá y en cercanías a las costas de Córdoba y Sucre, a lo largo de la jornada. Tiempo seco en el resto del área.</p>





PRONÓSTICO METEOROLÓGICO

Viernes 24 y Sábado 25 de marzo de 2017



REGIÓN	PRONÓSTICO
ANDINA	<p>VIERNES. En horas de la mañana se prevé cielo mayormente cubierto con lluvias en los Santanderes y Antioquia. Lluvias de mayor intensidad en sectores de los departamentos de Valle, Cauca, Nariño, Huila, Boyacá, Caldas, Risaralda y sectores de Cundinamarca. En horas de la tarde se estima cielo mayormente nublado con precipitaciones en amplios sectores de la región, las más intensas en el occidente de Antioquia, Boyacá, oriente y centro de Cundinamarca, Tolima, santanderes y zonas de montaña de Valle, Cauca y Nariño. Alta probabilidad de actividad eléctrica en momentos de lluvia intensa. En horas de la noche persistirán las lluvias en la región, pero con menor intensidad; sin embargo, las más fuertes se estiman en Antioquia, sur de Tolima y Boyacá; lluvias de menor intensidad en el eje cafetero y oriente de los departamentos de Huila, Cundinamarca, Cauca y Nariño.</p> <p>SÁBADO. En horas de la mañana cielo parcialmente con tiempo seco en gran parte de la región, salvo e por algunas lloviznas en Huila, Valle, Cauca, y oriente de Cundinamarca y Boyacá. En horas de la tarde y la noche, se esperan precipitaciones de variada intensidad en la región, las más fuertes en Antioquia, Norte de Santander, oriente de Cundinamarca y Boyacá. Alta probabilidad e actividad eléctrica.</p>
INSULAR PACÍFICA	<p>VIERNES. En Gorgona se estima presencia de lluvias en horas de la mañana y noche. En Malpelo se prevé predominen condiciones de tiempo seco con cielo entre parcial y mayormente cubierto.</p> <p>SÁBADO. Se prevé celo parcialmente cubierto con tiempo seco tanto en Gorgona como en Malpelo a lo largo de la jornada.</p>
PACÍFICA	<p>VIERNES. Abundante nubosidad y lluvias de carácter moderado a fuerte en sectores de Valle de Cauca y Cauca. Lluvias de menor intensidad en Chocó y Nariño. En horas de la tarde se prevé cielo entre parcial a mayormente cubierto con precipitaciones en zonas dispersas del occidente de Chocó y sectores de Valle del Cauca; lluvias de mayor intensidad en Cauca y Nariño. Alta probabilidad de actividad eléctrica en momentos de lluvia intensa. En horas de la noche se mantendrán precipitaciones de carácter moderado a fuerte en Cauca y Nariño. Lluvias ligeras en Valle del Cauca y sur de Chocó.</p> <p>SÁBADO. Prevalecerán las condiciones secas en gran parte de la jornada, salvo en horas de la tarde donde son posibles lluvias ligeras y dispersas en zonas de Chocó y litoral de Valle.</p>





PRONÓSTICO METEOROLÓGICO

Viernes 24 y Sábado 25 de marzo de 2017



REGIÓN	PRONÓSTICO
OCÉANO PACÍFICO	<p>VIERNES. Se prevé cielo mayormente cubierto en el centro y sur del área con lluvias en la madrugada y primeras horas de la mañana.</p> <p>SÁBADO. Se estiman condiciones secas en el área a lo largo de la jornada; sin embargo no se descartan algunas lluvias ligeras a inicios de la mañana en el área marítima central.</p>
ORINOQUÍA	<p>VIERNES. En horas de la mañana se esperan nubes densas con precipitaciones moderadas a fuertes en Meta y Vichada. Lluvias de menor intensidad en Casanare y Arauca. En la tarde se prevén lluvias moderadas en el piedemonte de Arauca, Casanare y Meta; al igual en sectores del centro y oriente de Vichada. Posibilidad de descargas eléctricas. Lluvias de variada intensidad en el occidente de Meta, Casanare y Arauca. Lluvia de menor intensidad en el oriente de Vichada.</p> <p>SÁBADO. En la mañana se estima cielo mayormente cubierto con lluvias ligeras en Meta, Casanare y occidente de Arauca. En horas de la tarde y la noche se esperan lluvias sobre el occidente de Meta, Casanare y Arauca, incluido el piedemonte llanero; y sobre sectores del oriente de Vichada.</p>
AMAZONÍA	<p>VIERNES. En horas de la mañana abundante nubosidad con precipitaciones de variada intensidad en Guainía, Vaupés, Guaviare y al occidente de los departamentos de Caquetá y Putumayo. En la tarde se mantendrá la región con abundante nubosidad y lluvias de variada intensidad en Amazonas, Guaviare y zonas dispersa de Caquetá y Putumayo. En el resto de la región lluvias de menor intensidad. En la noche se esperan lluvias en zonas dispersas de Amazonas, Guainía, occidente de Caquetá y Putumayo. Lloviznas sectorizadas en el sur de Guainía y occidente de Guaviare.</p> <p>SÁBADO. En la mañana cielo mayormente cubierto y cubierto con probabilidad de lloviznas y lluvias ligeras y dispersas en sectores de Amazonas, Guaviare, Guainía, Vaupés; y más intensas en Caquetá y occidente de Putumayo. En horas de la tarde y la noche continuarán las condiciones nubosas con precipitaciones intensas en el occidente de Caquetá y Putumayo; al igual que en sectores del oriente de Amazonas y Vaupés. Posibilidad de actividad eléctrica.</p>

Planeando tu día?
Descarga YA y conoce...



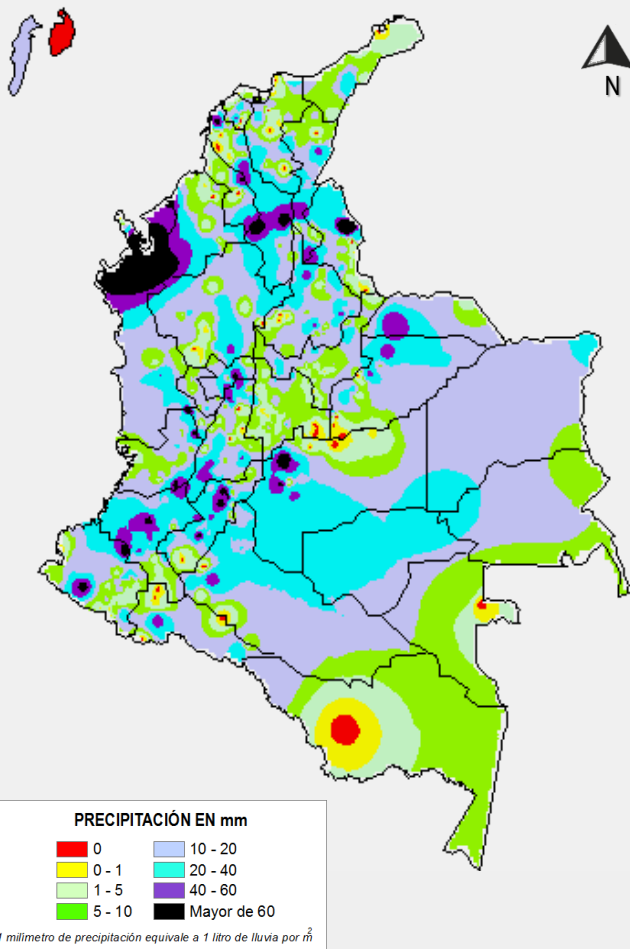
**Consúltalo a diario y únete a
la Cultura del Pronóstico del IDEAM**

Disponible para

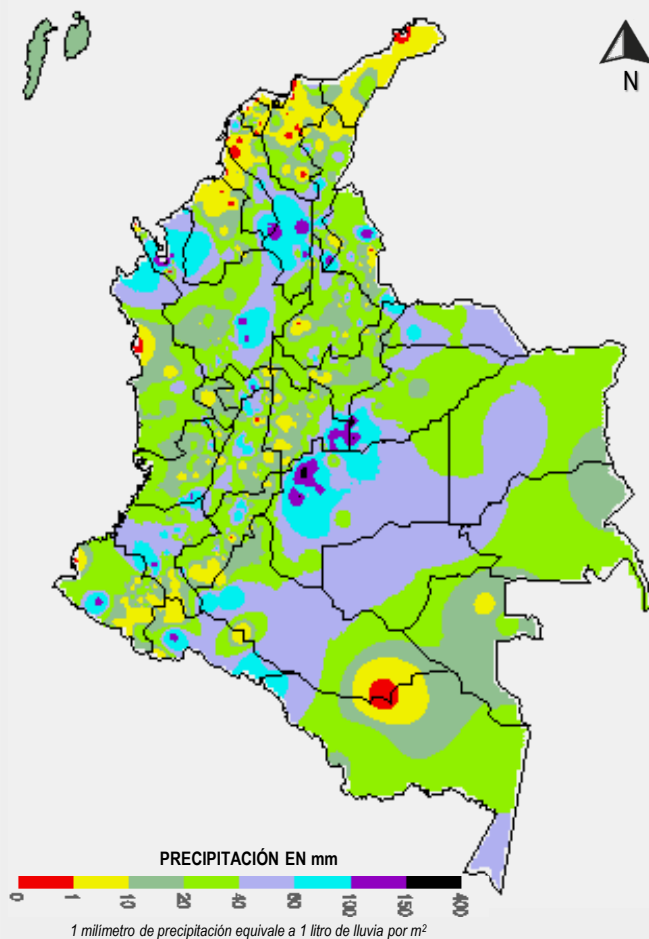


MAPAS DE PRECIPITACIÓN

Precipitación diaria: desde las 7:00 a. m. del día jueves 23 de marzo hasta las 7:00 a. m. del día viernes 24 de marzo de 2017.



Precipitación de los últimos 3 días: desde las 7:00 a. m. del día martes 21 de marzo hasta las 7:00 a. m. del día viernes 24 de marzo de 2017.



ALERTAS VIGENTES E INFORMACIÓN ADICIONAL

Para mayor información sobre el pronóstico del estado del tiempo, informes técnicos diarios, comunicados especiales, mapas diarios de temperaturas máximas y mínimas e información diaria de precipitación se sugiere consultar los siguientes enlaces:

- [MAPA DIARIO DE TEMPERATURA MÁXIMA](#)
- [MAPA DIARIO DE TEMPERATURA MÍNIMA](#)
- [INFORMACIÓN DIARIA DE PRECIPITACIÓN Y TEMPERATURA DE LOS PRINCIPALES AEROPUERTOS DEL PAÍS](#)
- [MOSAICO MAPAS DE PRECIPITACIÓN DIARIA EN MILÍMETROS](#)

ALERTAS POR NIVELES DE LOS RÍOS

REGIÓN ANDINA

SITIOS PARA LOS CUALES SE GENERA LA ALERTA

ALERTA ROJA

CRECIENTES SUBITAS EN LOS PRINCIPALES AFLUENTES AL RIO CAUCA EN LA CUENCA ALTA

Se mantiene la Alerta Roja debido al incremento significativo de las precipitaciones en el departamento del Valle del Cauca, que han ocasionado crecientes súbitas en ríos afluentes de la cuenca alta del río Cauca. Se espera que el tránsito de las ondas de crecientes mantengan altos los niveles en estos ríos. El IDEAM invita a la comunidad en general y a los comités Locales y Regionales de Gestión del Riesgo, a monitorear continuamente las fluctuaciones de los niveles en estos ríos.

REGIÓN CARIBE

SITIOS PARA LOS CUALES SE GENERA LA ALERTA

ALERTA ROJA

CRECIENTES SUBITAS EN LOS RIOS DEL GOLFO DE URABA

Como resultado de las fuertes lluvias registradas en las últimas horas en amplios sectores del Golfo de Urabá, se registran incrementos importantes en los niveles con características de crecientes súbitas en los ríos y quebradas que drenan directamente al Mar Caribe, en especial para los sectores del municipio de Necoclí, así como en los corregimientos de Bobal y La Playa. El IDEAM recomienda a los comités Locales y Regionales de la Gestión del Riesgo, y a las comunidad en general estar atentos al comportamiento y variación de los niveles de los ríos en el Golfo de Urabá, especialmente de los ríos Mulatos, León, Chigorodó, Carepa, Apartadó, Vijagüal, Zungo, Riogrande, Guadualito, Currulao y Turbo, dado que se pronostica persistan las lluvias en la región.

ALERTAS POR NIVELES DE LOS RÍOS

REGIÓN ANDINA

SITIOS PARA LOS CUALES SE GENERA LA ALERTA

ALERTA NARANJA

PROBABILIDAD DE CRECIENTES SUBITAS EN LOS RÍOS DE MONTAÑA DEL DEPARTAMENTO DE ANTIOQUIA

Dado que persisten las lluvias de variada intensidad sobre el departamento de Antioquía, se mantiene la Alerta Naranja por probables incrementos súbitos en los niveles de ríos de montaña de la cordillera occidental en el centro y nororiente del departamento. El IDEAM mantiene la recomendación para que las autoridades locales y la población ribereña mantenga atento seguimiento al comportamiento de los niveles de estos ríos, dado que se pronostica persistan las lluvias en diferentes sectores de Antioquia.

REGIÓN PACÍFICA

SITIOS PARA LOS CUALES SE GENERA LA ALERTA

ALERTA NARANJA

PROBABILIDAD DE INCREMENTOS SUBITOS EN LOS NIVELES DE LOS RÍOS AFLUENTES DIRECTOS AL OCEANO PACIFICO

Se cambia la Alerta Amarilla a Naranja dadas las lluvias de variada intensidad con presencia de actividad eléctrica que se han registrado sobre sectores de la vertiente media del Pacífico, especialmente en los departamentos de Chocó y Valle del Cauca, por lo que se esperan ascensos significativos en los niveles de los ríos que desembocan en el Océano Pacífico. El IDEAM recomienda a las autoridades de Gestión del Riesgo, tanto Locales como Regionales y a la población en general asentada en las riberas de estos ríos y quebradas, estén atentos al comportamiento de los niveles y tomen las acciones necesarias ante probables crecientes súbitas.

ALERTAS POR NIVELES DE LOS RÍOS

REGIÓN ORINOQUIA	
ALERTA AMARILLA	SITIOS PARA LOS CUALES SE GENERA LA ALERTA
	<p>PROBABILIDAD DE CRECIENTES SÚBITAS EN LOS RÍOS DEL PIEDEMONTES LLANERO</p> <p>Se emite esta alerta debido a las lluvias moderadas a fuertes que se están presentando en algunos sectores del piedemonte llanero, las cuales se pronostica persistan durante las próximas horas, situación que podría ocasionar incrementos súbitos en los aportantes tanto de la cuenca del río Meta (Humea, Guacavía, Guatiquía, Guayuriba, Cusiana y Cravo Sur) como del río Guaviare (Ariari, Guejar y Guayabero).</p>

REGIÓN PACÍFICA	
ALERTA AMARILLA	SITIOS PARA LOS CUALES SE GENERA LA ALERTA
	<p>PROBABILIDAD DE CRECIENTE SÚBITA EN EL RÍO MIRA</p> <p>Se emite esta alerta debido a que se prevé una creciente súbita en el nivel del río Mira a la altura de la estación San Juan (municipio de San Andrés de Tumaco), producto de las lluvias que se presentaron en la región. El IDEAM recomienda a la ciudadanía estar atentos al comportamiento en el nivel del río Mira y sus principales afluentes.</p>

ALERTAS POR AMENAZAS DE INCENDIOS DE LA COBERTURA VEGETAL

ALERTA ROJA:

Amenaza Alta o muy alta de ocurrencia de incendios de la cobertura vegetal en zonas de bosques, cultivos y pastos, localizados en los siguientes municipios y sectores aledaños:

ALERTA NARANJA:

Amenaza moderada de ocurrencia de incendios de la cobertura vegetal en zonas de bosques, cultivos y pastos, localizados en los siguientes municipios y sectores aledaños:

REGIÓN CARIBE

ALERTA ROJA

SITIOS PARA LOS CUALES SE GENERA LA ALERTA

ATLÁNTICO: Puerto Colombia.
LA GUAJIRA: Uribia y Villanueva.

REGIÓN CARIBE

ALERTA NARANJA

SITIOS PARA LOS CUALES SE GENERA LA ALERTA

ATLÁNTICO: Barranquilla, Galapa, Luruaco, Piojó, Soledad, Tubará y Malambo.
BOLÍVAR: Clemencia, Santa Catalina, Santa Rosa, Turbaco, Zambrano, Córdoba y Cartagena.
CESAR: El Copey y Astrea.
CÓRDOBA: Cereté, Loricá, Los Córdoba, Montería, Moñitos, San Antero, San Bernardo del Viento, San Pelayo, Ayapel, Chima, Chinú, Ciénaga de Oro, Cotorra, Momil, Purísima, Sahagún, San Andrés de Sotavento y San Carlos.
LA GUAJIRA: El Molino, La Jagua del Pilar, San Juan del Cesar, Urumita, Albania, Distracción, Fonseca y Riohacha.
MAGDALENA: Fundación, Santa Marta, Sitionuevo, Algarrobo, Aracataca y Plato.
SUCRE: Tolú, Chalán, Colosó, Los Palmitos, Ovejas, Coveñas, Morroa, Palmito, Sampués, Sincelejo y Tolviejo.

Especial atención en los Parques Nacionales Naturales Isla de Salamanca, Macuira y Sierra Nevada de Santa Marta.

REGIÓN ANDINA

ALERTA NARANJA

SITIOS PARA LOS CUALES SE GENERA LA ALERTA

BOYACÁ: Chita, Chiscas, Covarachía, El Espino y Guicán.
SANTANDER: Capitanejo, Cerrito, Macaravita y San Miguel.

Especial atención en el Parque Nacional Natural El Cocuy.

ALERTAS POR AMENAZAS DE DESLIZAMIENTO

ALERTA ROJA:

Amenaza alta a muy alta por deslizamientos de tierra detonados por lluvias, localizados en los siguientes municipios:

ALERTA NARANJA:

Amenaza moderada por deslizamientos de tierra detonados por lluvias, localizados en los siguientes municipios:

REGIÓN CARIBE

SITIOS PARA LOS CUALES SE GENERA LA ALERTA

**ALERTA
NARANJA**

CESAR: San Alberto.
CÓRDOBA: Tierralta

REGIÓN ANDINA

SITIOS PARA LOS CUALES SE GENERA LA ALERTA

**ALERTA
ROJA**

CALDAS: Samaná.

REGIÓN ANDINA

SITIOS PARA LOS CUALES SE GENERA LA ALERTA

**ALERTA
NARANJA**

ANTIOQUIA: Alejandría, Apartadó, Carepa, Chigorodó, Concepción, San Francisco, San Luis, y Turbo.
BOYACÁ: San Luis de Gaceno y Santa María
BOGOTÁ: Bogotá D.C
CALDAS: Manzanares, Marquetalia, Marulanda, Norcasia, Pensilvania y Victoria.
CUNDINAMARCA: La Calera y Medina.
NORTE DE SANTANDER: Cúcuta, Sardinata y Tibú.
SANTANDER: Coromoro y Encino.
QUINDÍO: Salento.
HUILA: Neiva, Palermo
TOLIMA: Casabianca, Chaparral, Fresno, Herveo, Ibagué, Líbano, Palocabildo, Rioblanco, Villahermosa.

ALERTAS POR AMENAZAS DE DESLIZAMIENTO

ALERTA ROJA:
Amenaza alta a muy alta por deslizamientos de tierra detonados por lluvias, localizados en los siguientes municipios:

ALERTA NARANJA:
Amenaza moderada por deslizamientos de tierra detonados por lluvias, localizados en los siguientes municipios:

REGIÓN DE LA ORINOQUIA	
ALERTA NARANJA	SITIOS PARA LOS CUALES SE GENERA LA ALERTA
	META: Acacías, Cubarral, El Castillo, El Dorado, Guamal, Lejanías, Mesetas, Uribe Y Villavicencio. CASANARE: Sabanalarga.
REGIÓN PACIFICA	
ALERTA NARANJA	SITIOS PARA LOS CUALES SE GENERA LA ALERTA
	CAUCA: Balboa, Bolívar, Corinto, El Tambo, Miranda, Patía (El Bordo), Rosas y Sucre. CHOCÓ: Condoto, El Cantón del San Pablo (Managrù), Istmina, Medio Baudó(Boca de Pepé), Medio San Juan (Andagoya), Nóvita, Río Iró (Santa Rita), Riosucio, Tadó, Unguía, Unión Panamericana (Animas). NARIÑO: Barbacoas, Ricaurte y Tumaco. VALLE DEL CAUCA: Ansermanuevo y Florida
REGIÓN DE LA AMAZONÍA	
ALERTA NARANJA	SITIOS PARA LOS CUALES SE GENERA LA ALERTA
	CAQUETÁ: Belén de Los Andaquíes, Montañita y San José del Fragua. PUTUMAYO: Mocoa y Villagarzón.

ALERTAS POR AMENAZAS DE DESLIZAMIENTO

ALERTA ROJA:

Amenaza alta a muy alta por deslizamientos de tierra detonados por lluvias, localizados en los siguientes municipios:

ALERTA NARANJA:

Amenaza moderada por deslizamientos de tierra detonados por lluvias, localizados en los siguientes municipios:

La información presentada a continuación, se relaciona con la potencialidad de ocurrencia de deslizamientos de tierra. Ésta probabilidad se evalúa con modelos de simulación, teniendo como base fundamental la lluvia antecedente, como principal detonante de la ocurrencia de deslizamientos.

SECTORES VIALES

SECTORES VIALES IDENTIFICADOS CON POTENCIALIDAD DE DESLIZAMIENTOS, LOS CUALES GENERAN ALERTAS

DEPARTAMENTO	SECTOR VIAL
CAQUETÀ	Puerto Bello - San José del Fragua San José del Fragua - Florencia Florencia - Puerto Rico
CAUCA	La Lupa - Santiago Mojarras - Popayán Rosas - La Sierra - La Vega - San Sebastián - Santiago Puerto Bello - San José del Fragua
HUILA	Neiva - Natagaima
META	Paso Antiguo por el Río Guayuriba Ye de Granada - Paso por el Puente sobre el Río Ocoa La Uribe - Ye de Granada
NARIÑO	Tumaco – Junín Junín - Túquerres
PUTUMAYO	Villagarzón - Puerto Bello Santa Ana - Mocoa Puente La Raya - Canangucho
TOLIMA	Variante de Ibagué Neiva - Natagaima
VALLE DEL CAUCA	Mediacanoa - Ansermanuevo Ansermanuevo - Cartago

ALERTAS METEOMARINA

MAR CARIBE

ALERTA AMARILLA

POR PLEAMAR

El día de mañana 25 de marzo del año en curso, en el centro del litoral Caribe colombiano finalizará la pleamar asociada a la marea astronómica. Por lo tanto, se recomienda a habitantes costeros estar atentos a la culminación del fenómeno.

ALERTA AMARILLA

POR TIEMPO LLUVIOSO

Condiciones lluviosas en el occidente del mar Caribe colombiano en cercanías al litoral, sobre Córdoba y el golfo de Urabá. Se estima que se presenten momentos donde la intensidad sea moderada. Por lo que se recomienda a pescadores y usuarios de embarcaciones de poco calado consultar con las Capitanías de puerto para monitorear la evolución del fenómeno.

OCÉANO PACÍFICO

ALERTA AMARILLA

POR PLEAMAR

Desde el día de mañana 25 de marzo y hasta el 4 de abril del presente año se espera una de las pleamares más significativas del mes, asociada con la marea astronómica, por lo que se recomienda a habitantes costeros estar atentos a la evolución del fenómeno.

°C: grados Celsius

m: metros

mm: milímetros

msnm: metros sobre nivel del mar

Km/h: kilómetros por hora

HLC: hora local colombiana

GOES: Geostationary Operational Environmental Satellites (Satélite Geoestacionario Operacional Ambiental).

GOES-13 es el designado GOES-Este, localizado en 75° W sobre el ecuador geográfico.

PNN: Parque Nacional Natural

SFF: Santuario de Fauna y Flora



ALERTA ROJA. PARA TOMAR ACCIÓN Advierte al Sistema Nacional de Gestión del Riesgo de Desastres sobre el peligro de un fenómeno y sus efectos adversos sobre la población. Se emite una alerta sólo cuando la identificación de un evento extraordinario indique la amenaza inminente y cuando la gravedad del fenómeno requiera atención prioritaria de los comités departamentales y locales.



ALERTA NARANJA. PARA PREPARARSE Indica la amenaza de un fenómeno. No implica riesgo inmediato por lo que es catalogado como un mensaje para informarse y prepararse. El aviso implica vigilancia continua ya que las condiciones son propicias para el desarrollo de un suceso natural.



ALERTA AMARILLA. PARA INFORMARSE Se emite cuando las condiciones hidrometeorológicas son favorables para la ocurrencia de un fenómeno natural y pueden aumentar el riesgo según los pronósticos. Por sus características, este nivel está encaminado a informar.

CONDICIONES NORMALES Indica que no existe ninguna clase de alerta para la región o zona mencionada.

OMAR FRANCO | Director General

CHRISTIAN EUSCÁTEGUI | Jefe Oficina del Servicio de Pronósticos y Alertas

Profesionales de Turno:

Hernando WILCHES, Juan BARRIOS, Sonia BERMÚDEZ, Alexander MARTÍNEZ, Julie TOBÓN, Mauricio TORRES y Laura MACÍAS .

<http://www.ideam.gov.co>

Correos electrónicos: servicio@ideam.gov.co, alertas@ideam.gov.co

Calle 25D # 96B - 70, Piso 3. Bogotá, D.C., Colombia.

Teléfono: 3075625 Ext. 1334-1336.

Síguenos en:

